

Регуляторы давления

Редукционные клапаны DM 618Z

Стандартный клапан с литым корпусом для пара



Технические данные

Фланцевое присоединение DN	15 - 100
Номинальное давление PN	16 - 40 бар
Входное давление	до 40 бар
Выходное давление	0,8 - 10 бар
Значение K_{vs}	4,5 - 115 м³/ч
Температура	250 °C
Рабочие среды	Пар

Описание

Редукционные клапаны – это регуляторы давления «после себя», работа которых полностью обеспечивается энергией рабочей среды. Редукционные клапаны обеспечивают точное регулирование выходного давления, при этом характеризуются простотой установки и технического обслуживания. Данные клапаны работают без использования пневматических или электрических элементов управления.

Редукционный клапан DM 618Z является разгруженным по давлению пропорциональным регулятором давления «после себя» с пружинной нагрузкой и мембранным управлением. Клапан используется для больших расходов. Плунжер клапана имеет металлическое уплотнение.

Для работы клапана требуется установка управляющей линии (в комплект не входит, обеспечивается заказчиком).

Данные клапаны не являются запорной арматурой, обеспечивающей герметичное перекрытие трубопровода. В соответствии с ГОСТ Р 54808-2011, DIN EN 60534-4 и ANSI FCI 70-2 утечка в затворе закрытого клапана соответствует классу III.

Стандарт

- » корпус клапана из углеродистой стали GS-C25 1.0619 (A216-WCB)
- » внутренние детали клапана, контактирующие со средой изготовлены из нержавеющей стали 316L / Duplex
- » для токсичных или опасных сред: герметичный кожух пружины (включая уплотнение по настроечному винту) и присоединение для линии отвода утечек; при монтаже клапана должна быть предусмотрена безнапорная линия, обеспечивающая безопасное отведение сред
- » разгруженная конструкция плунжера
- » присоединение для управляющей линии
- » уплотнения EPDM

Опции

- » Gehäuse aus Edelstahl 1.4408 (CF8M)
- » Elastomere aus FKM
- » Teflonschutzfolie für Membrane

Руководство по эксплуатации, общие технические требования и требования по технике безопасности должны быть соблюдены. Все величины давлений указаны в избыточных единицах, если не указано иное. Право на внесение технических изменений сохранено.



Условная пропускная способность K_{vs} [м³/ч]

Седло	15	20	25	40	50	65	80	100
I	4,5	8	8	32	40	90	100	115
II*				20	20	50	50	50
III*				12	12	32	32	32

*опционально

Диапазоны регулирования [бар]

бар	0,8 - 2,5	2 - 5	4 - 10
PN	40/6	40/10	40/16

Макс. рабочее давление [бар] в зависимости от рабочей температуры

T	-10 °C	130 °C	150 °C	200 °C	250 °C
бар	40	38	36	33	30

Максимальный коэффициент редукции (p_1/p_2)

Диапазон регулирования	Фланцевое присоединение		
	DN 15 - 25	DN 40 - 50	DN 65 - 100
4 - 10 бар	10	8	5
2 - 5 бар	20	15	10
0,8 - 2,5 бар	30	20	12

Регуляторы давления

Редукционные клапаны DM 618Z

Стандартный клапан с литым корпусом для пара



Материалы

Корпус	GS-C 25 1.0619 (A216-WCB), опционально нержавеющая сталь 1.4408 (CF8M)
Корпус мембраны	нержавеющая сталь 1.4404 (SS316L)
Внутренние детали	нержавеющая сталь 1.4404 / 1.4462 (SS316L / Duplex)
Уплотнение затвора	EPDM**
Мембрана	EPDM**
Уплотнение балансирующего поршня	EPDM**

Размеры [мм]

разм.	Фланцевое присоединение DN							
	15	20	25	40	50	65	80	100
A	130	150	160	200	230	290	310	350
B	60	60	60	75	75	112	112	112
C	380	380	380	540	540	610	610	610
D	G 1/8	G 1/8	G 1/8	G 1/4	G 1/4	G 1/4	G 1/4	G 1/4

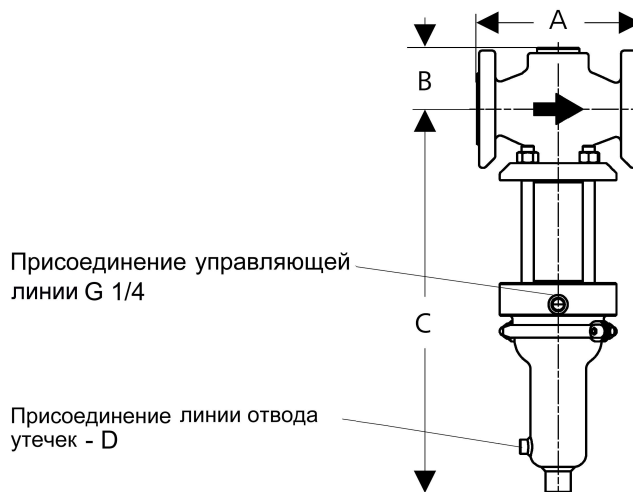
*Строительная длина согласно DIN EN 558-1

Масса [кг]

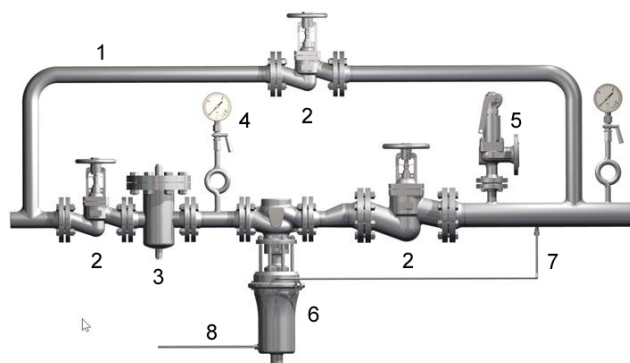
Фланцевое присоединение DN								
	15	20	25	40	50	65	80	100
	11	12	13	37,5	40	72	75	82

Информация о специальных исполнениях оборудования предоставляется по запросу. Все величины давлений указаны в избыточных единицах, если не указано иное. Право на внесение технических изменений сохранено.

Габаритный чертёж



Рекомендуемая схема установки



- 1 Обводная линия для технического обслуживания
- 2 Запорная арматура
- 3 Грязеуловитель*
- 4 Манометр
- 5 Предохранительный клапан*
- 6 Редукционный клапан*
- 7 Управляющая линия
- 8 Линия отвода утечек

Управляющая линия присоединяется к трубопроводу на расстоянии 10 - 20 × DN после клапана

*Используйте продукцию MANKENBERG